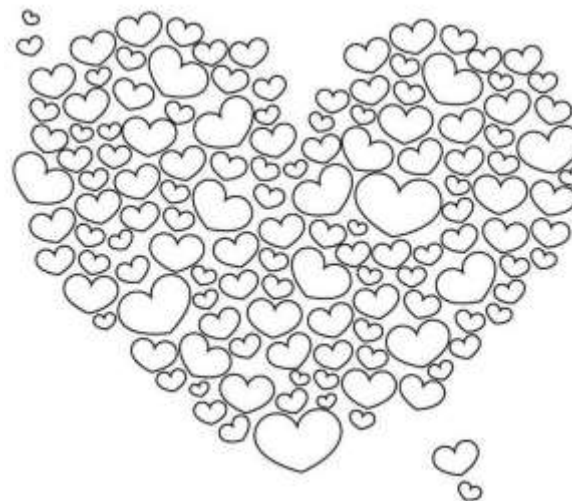
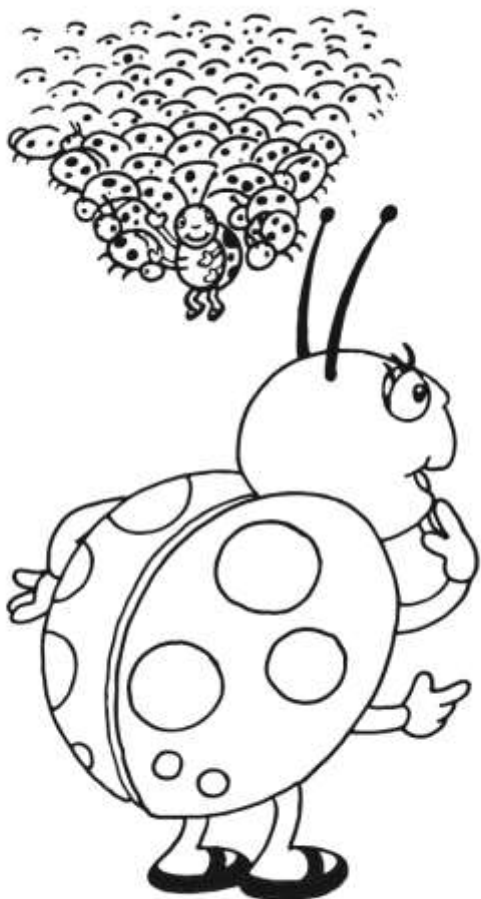


Pomóż Marcelowi i Innym!



Z radością oddam
Ci Klaro część
swoich kropek :)

Rejestracja potencjalnych dawców szpiku odbędzie się:

DATA: 17-18 lutego 2018 r.

GODZINA: 10:00 - 19:00

1. Atrium Płock, ul. Przemysłowa 1, Płock
2. Atrium Mosty, ul. Tysiąclecia 2a, Płock
3. Centrum Handlowe Auchan Płock, ul. Wyszogrodzka 140, Płock
4. Galeria Mazovia, ul. Wyszogrodzka 127, Płock
5. Galeria Wisła, ul. Wyszogrodzka 144, Płock
6. Wojewódzki Szpital Zespolony im. Marcina Kacprzaka w Płocku, ul. Medyczna 19, Płock



Honorowy
Patronat
Prezydenta
Miasta Płocka

Droga Mamo! Drogi Tato!

**Czy wiesz, że możesz uratować komuś życie?
Proszę, przyłącz się do walki z białaczką!**



Marcel Brzeziński jest uczniem 3 klasy szkoły podstawowej. Wraz z kochającymi rodzicami i siostrą mieszkają w Płocku. Jak wielu chłopców w jego wieku uwielbia grać w piłkę nożną i bawić się z kolegami z klasy. Marcel kocha też rodzinne spacerunki po górach. Spokojne i poukładane życie rodziny przerwała choroba Marcela. Pod koniec ubiegłego roku chłopiec zaczął skarżyć się na bóle głowy, którym towarzyszyła gorączka. Z pozoru niegroźne objawy okazały się być symptomami zwiastującymi chorobę mogącą zagrozić życiu chłopca. 12 grudnia 2017 roku rodzice Marcela usłyszeli diagnozę - ostra białaczka limfoblastyczna. Aby Marcel wrócił do zdrowia potrzebne jest przeszczepienie szpiku od Dawcy niespokrewnionego. Niestety nikt z rodziny nie jest z nim zgodny genetycznie. Marcel potrzebuje pomocy od nieznanego osoby, która zarejestruje się w bazie potencjalnych Dawców krwiotwórczych komórek macierzystych i szpiku. Być może jesteś nią właśnie Ty! Dlatego zarejestruj się jako potencjalny Dawca! Pomóż Marcelowi i innym pacjentom potrzebującym przeszczepienia od dawcy niespokrewnionego.

Rejestracja, jako potencjalny dawca to przeprowadzenie wstępnego wywiadu medycznego, wypełnienie formularza i pobranie wymazu z błony śluzowej z wewnętrznej strony policzka, który jest niezbędny do określenia cech zgodności antygenowej. Faktycznym dawcą zostaniesz wtedy, gdy okaże się, że posiadasz takie same cechy zgodności antygenowej, jak chory pacjent.

Chory na białaczkę dostaje szansę na nowe życie, kiedy dochodzi do przeszczepu komórek macierzystych od zgodnego genetycznie, niespokrewnionego dawcy. Istnieją dwa sposoby pobrania komórek macierzystych.

Pobranie komórek macierzystych z krwi obwodowej - stosowane w ok. 80% przypadków

- Przed pobraniem przez 5 dni Dawca przyjmuje czynnik wzrostu G-CSF, aby zwiększyć ilość komórek macierzystych w krwi obwodowej. Jest to substancja produkowana również naturalnie w organizmie człowieka w momencie przechodzenia infekcji.
- Podczas przyjmowania czynnika mogą wystąpić objawy grypopodobne.
- Komórki pobiera się metodą zwaną aferezą. W dniu pobrania na obu przedramionach Dawcy zakładane są dojścia dożylna. Krew przepływa z jednego ramienia poprzez tzw. separator komórek i wraca drugim dojściem dożylnym do organizmu.
- Zabieg nie wymaga hospitalizacji i trwa około 3-4 godziny.
- Metoda ta znana jest na świecie od 1998 roku. Według obecnego stanu badań ryzyko wystąpienia odległych w czasie efektów ubocznych jest nieznanne.

Pobranie szpiku kostnego z talerza kości biodrowej

- Od znajdującego się pod narkozą Dawcy pobiera się z talerza kości biodrowej (nie jest to rdzeń kręgowy) ok. jednego litra mieszaniny szpiku kostnego i krwi. Mieszanina zawiera ok. 5% szpiku kostnego, regenerującego się całkowicie w organizmie w ciągu ok. dwóch tygodni.
- Dawca przyjmowany jest na oddział zwykle dzień przed pobraniem szpiku. W szpitalu pozostaje 2-3 dni, a jedyne zagrożenie ogranicza się do powszechnego ryzyka związanego z podaniem narkozy.
- Po pobraniu szpiku istnieje możliwość wystąpienia miejscowego bólu, podobnego do stłuczenia, który po kilku dniach mija.

Decyzja o wyborze jednej z powyższych metod pobrania komórek macierzystych uzależniona jest od stanu zdrowia Pacjenta oraz od decyzji jego lekarza prowadzącego. W miarę możliwości brane są pod uwagę preferencje Dawcy.

Organizator:

Fundacja DKMS

ul. Altowa 6 lok. 9, 02-386 Warszawa

Sylwia Zakrzewska

T +48 22 882 95 61

M +48 668 669 884

sylwia.zakrzewska@dkms.pl

Darowizna:

PEKAO SA

15 1240 6292 1111 0010 6197 7669

Tytuł przelewu: „MBP005”

www.dkms.pl